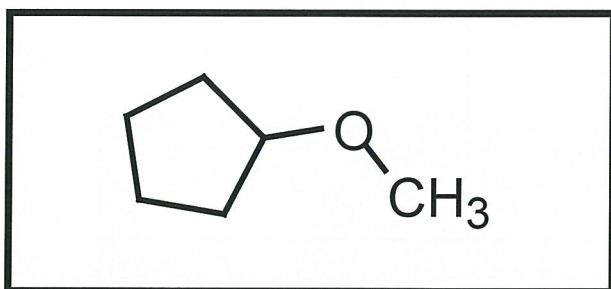


エーテル系溶剤のご紹介

第23号第2版

2008年7月23日

シクロペンチルメチルエーテル (CPME)



CAS 番号: 5614-37-9

含有量: 99%以上

化審法: 3-4548

安衛法: 3-(1)-76

PRTR 法: 該当せず

CPME の特徴

1. 水への溶解性が小さい

- ・水への溶解度は1.1%

2. 乾燥が容易である

- ・共沸脱水が可能
- ・モレキュラーシーブによる乾燥(一晚)で水分が25ppm も可能

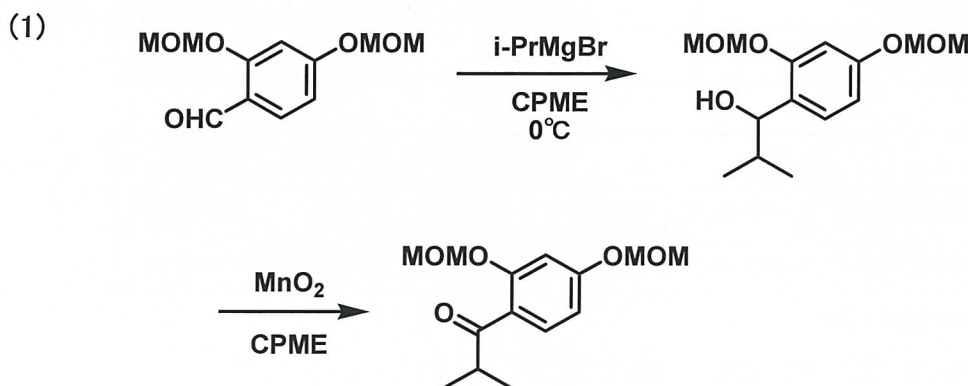
3. 過酸化物の生成が少ない

- ・空气中 2ヶ月で PO 値の増加はほとんどない。(酸化防止剤無添加)
- ・分解発熱量(密閉式 DSC)が小さい。

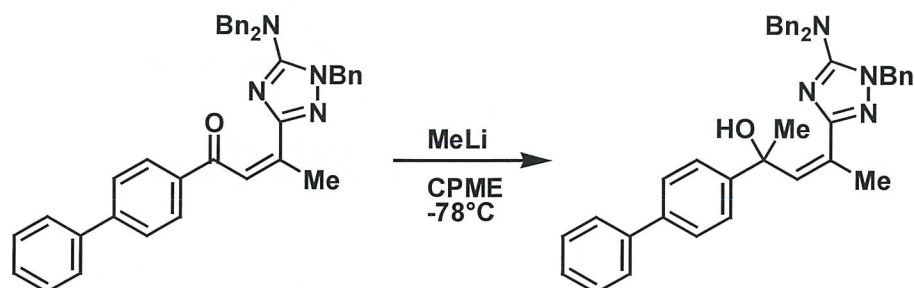
60~80Joule/g

反応例

Grignard 試薬や有機リチウム試薬を用いる反応で THF を用いた場合と同様に反応が進行する。



(2)



他のエーテル系溶剤との物性比較

項目	CPME	THF	Et ₂ O
密度(20°C)[g/cm ³]	0.86	0.89	0.71
蒸気比重(空気=1)	3.45	2.49	2.56
沸点[°C]	106	65	34.6
融点[°C]	<-140	-108.5	-116.3
粘度(20°C)[cP]	0.55	0.55	0.2448
表面張力(20°C)[mN/m]	25.17	26.4	17.3
蒸発潜熱(沸点)[Kcal/kg]	69.2	98.1	86.08
比熱(20°C)[Kcal/kg·K]	0.4346	0.469	0.5385
屈折率(20°C)	1.4189	1.407	1.353
水との共沸点[°C]	83	64	34.2
水への溶解度(23°C)[g/100g]	1.1	∞	6.5
溶剤への水の溶解度(23°C)[g/100g]	0.3	∞	1.2
引火点[°C]	-1	-14.5	-45
発火点[°C]	180	205	180-190
Log Pow	1.59	0.47	0.89
爆発限界[vol%]下限	1.1	1.84	1.85
上限	9.9	11.8	48

製品コード	品名	容量	定価
33878-1630	シクロペンチルメチルエーテル	500ml	3,500 円
33878-1684	シクロペンチルメチルエーテル	20L	お問い合わせください

お問い合わせ先

営業本部 開発・学術担当 越谷市大間野町 1-6

TEL: 048-988-3621 FAX: 048-988-8719 E-mail: shiyaku-t@junsei.co.jp

初版 2006/12/1